



# Un Mondial du Bâtiment riche en nouveautés

Les salons sont toujours l'occasion de présenter les nouveautés de la saison à venir. Le principal événement du secteur du bâtiment en France n'a pas fait exception à la règle. Retour en textes et en images sur quelques innovations marquantes, glanées au fil des allées de Batimat, d'Idéobain et d'Interclima+Elec.

Maya Pic et Pierre Pichère

## Geberit propose en multicouche une nouvelle alternative au cuivre

Le fabricant suisse présente Volex, une nouvelle offre destinée aux installateurs habitués à travailler le cuivre. Cette solution en multicouche intègre une faible épaisseur d'aluminium, pour une plus grande souplesse. Convenant pour le chauffage, l'eau potable et l'eau glacée, Volex cible le marché du diffus et du résidentiel, avec des diamètres 16, 20 et 26 mm.



## Jackon déjà carrelé

Jackoboard Aqua Cera Premium franchit une étape supplémentaire au service de la rapidité d'installation. Ce produit, signé Jackon, existe en deux versions: un kit (receveur, carreaux taillés sur mesure et bande d'étanchéité) ou un receveur déjà carrelé, avec huit modèles de carrelage au choix. Le produit existe en trois dimensions standards: 90 x 90, 120 x 90 et 140 x 90 cm. Le sur-mesure est possible.



## La gamme Aaria de Riello



La climatisation à détente directe n'a pas dit son dernier mot. La preuve avec Riello (groupe Carrier), qui a présenté Aaria, sa gamme allant de l'appareil mobile au multisplit. Le Mono AMW, décliné en quatre puissances de froid (de 2,7 à 6,4 kW), propose une fonction de nettoyage automatique et (en option) une clé WiFi. Le One Inverter, au design soigné, s'installe au sol ou en mural, avec une puissance de froid de 2,04 kW et une puissance de chaud de 2,1 kW.

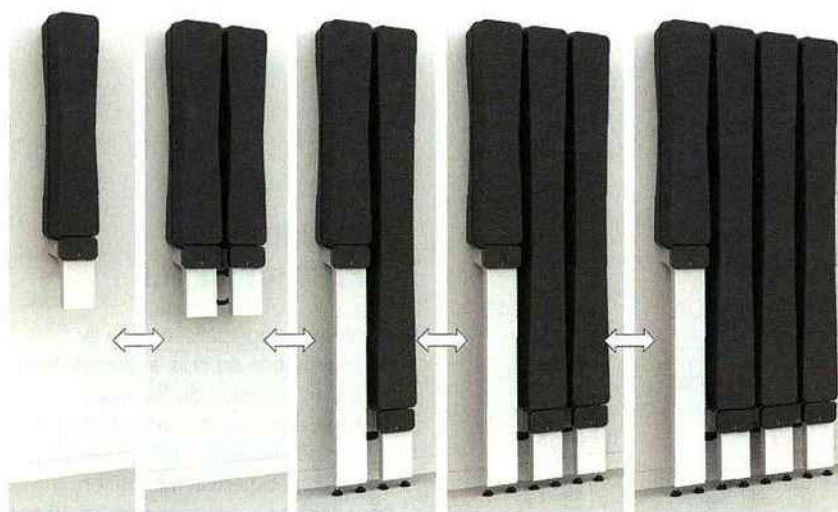
## La bonde Nicoll pour receveurs extraplats

Nicoll mise sur sa bonde de douche pour receveurs extraplats Turboflow-XS. D'une hauteur de 66 mm, elle assure un débit de 33 l par minute et arrête les remontées d'odeurs.

Elle est équipée de la technologie Magnetech, qui repose sur des aimants pour l'ouverture et la fermeture du clapet. Il s'agit d'une solution de long terme, les aimants ayant une résistance dans le temps supérieure à beaucoup d'autres matériaux employés dans la construction.

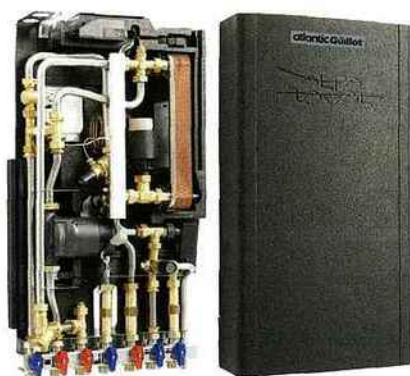






## Twido à l'heure du Cube

La start-up continue de réinventer le chauffe-eau. Début 2018, elle lancera une nouvelle gamme entièrement modulaire. Chaque appareil sera autonome, au plus près du point d'usage, avec une offre de très faibles contenances par exemple pour les cuisines. Mais tous les éléments Cube de la maison communiqueront par un réseau maillé en Zigbee Plus, avec une commande baptisée Twido Brain et connectée en filaire à la box.



## Atlantic à l'heure du MTA

La marque Atlantic croit aux modules thermiques d'appartement (MTA). Ils associent le bénéfice d'une source collective de chaleur à la production individuelle d'ECS et de chauffage pour chaque appartement. L'échangeur largement dimensionné (27 plaques) assure un échange d'énergie plus important et donc une température de retour de l'eau plus basse, idéale pour les chaudières à condensation.

## Aquarea, de Panasonic, change de génération

Génération H est la nouvelle étape du développement des solutions de PAC air-eau chez Panasonic. La marque japonaise a présenté Aquarea AIO H, qui associe dans une seule unité l'échangeur de chaleur et le ballon d'eau chaude de 200 l. Très efficace (classement A++), ce produit présente un encombrement réduit et soigne son design.



## Avec Sensia Arena, Grohe mise sur le WC lavant



Aujourd'hui, les toilettes lavantes ne représentent encore que 5 % du marché français. Autant dire que la marge de progression est colossale. Grohe y croit et présente sur Idéobain Sensia Arena, ses toilettes lavantes prochainement équipées d'un abattant lavant. Ce produit associe la technologie Grohe autour de l'eau et le savoir-faire céramique du groupe Lixil, actionnaire majoritaire du groupe Grohe. Une application et une télécommande pilotent différents modes.

## Sentinel renforce la gamme Eliminator

Spécialiste du traitement de l'eau pour les installations de chauffage, Sentinel fait évoluer sa gamme Eliminator, qui élimine les débris en suspension dans la boucle d'eau du chauffage central. La gamme s'enrichit d'une nouvelle référence, le filtre Eliminator Vortex500, avec des vannes de 28 mm ou 1 1/2". Il s'installe en quelques minutes et se nettoie en quelques secondes. Son raccord en T rotatif à 360° accélère la pose. Ce filtre ralentit la circulation de l'eau, permettant aux aimants de capter plus de débris magnétiques.







## Firestone passe à l'isolation

Le spécialiste américain de l'étanchéité complète ses gammes avec une solution d'isolation. Le panneau isolant en PIR Resista AK est proposé en complément des offres en vente directe à destination des étancheurs, mais également avec RubberCover, la ligne de produits pour les charpentiers et les couvreurs, sur des surfaces plus petites.



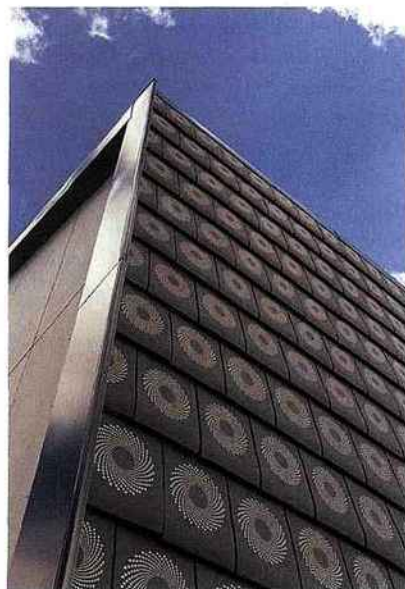
## Piveteau Bois à l'assaut du CLT

L'entreprise spécialisée dans la transformation du bois a officiellement lancé, à l'occasion de Batimat, Hexapli, son offre de panneaux CLT (bois massif lamellé-croisé). Le groupe vendéen débutera la fabrication, sous forme de panneaux de 3 x 16 m, à l'été 2018, dans une nouvelle usine de fabrication consacrée au CLT. Entièrement automatisée, celle-ci traitera toute la chaîne, de l'aboutage des lamelles de bois au collage et à l'usinage complet des panneaux et même jusqu'à l'application de finitions, avec une capacité annuelle de 50 000 m<sup>3</sup>, la plus importante pour ce type de produits en France.



## Imerys à l'heure du design

Des tuiles décoratives: c'est le pari d'Imerys, qui a fortement valorisé cette innovation sur son stand. La marque mise sur six nuances tendance, associées à six motifs sérigraphiés réalisés par le cabinet de design Berrux & Co. L'industriel propose même du sur-mesure, avec la possibilité de commander sur les tuiles son propre dessin. Autre nouveauté design, la version lumineuse. Cette tuile intègre une led, le perçage ayant été étudié pour n'altérer ni l'étanchéité ni la résistance mécanique du produit. L'éclairage se pilote depuis une application mobile.



## Du chanvre à souffler chez Biofib'Isolation

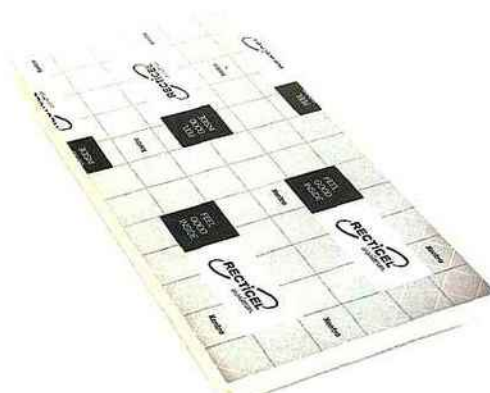


Le spécialiste vendéen de l'isolation en chanvre revisite son produit Jetfib'Natur (pour combles perdus). La nouvelle version

associe 60 % de fibres de chanvre – plus courtes, mieux calibrées, cultivées localement – et 40 % de coton recyclé, le tout ignifugé. Le mélange est compatible avec toutes les machines à souffler, même de laine minérale. Ni toxique ni irritant, il est sans danger pour les poseurs et 100 % recyclable.  $\lambda = 0,052 \text{ W/(m.K)}$ . Pour atteindre  $R = 7$ , prévoir 7 kg/m<sup>2</sup>, soit 83 sacs (de 8,5 kg) pour 100 m<sup>2</sup>.

## Une nouvelle formule de polyuréthane chez Recticel

Recticel Insulation présente une nouvelle technologie de mousse polyuréthane, Xentro Technology. L'optimisation de la géométrie des cellules améliore de 13 % les performances de la mousse rigide. Le fabricant la décline en panneaux pour l'isolation thermique par l'extérieur (Eurowall Xentro) et pour l'isolation des sols et des planchers chauffants (Eurofloor Xentro). Leur  $\lambda$  atteint 0,019 W/(m.K), une première pour ce type d'isolant.







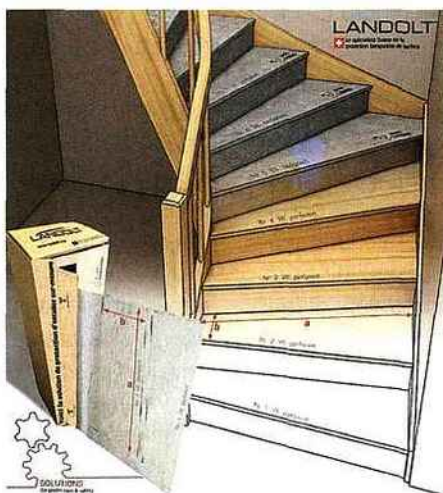
## Technal invente la fenêtre climatique



Maisons individuelles, appartements, hôtellerie... Technal vise de nombreux marchés avec sa fenêtre climatique. Ce produit fonctionne avec l'effet Peltier, un principe thermoélectrique qui caractérise un mouvement de chaleur en présence d'un courant électrique dans différents matériaux conducteurs liés entre eux. Une face produit du chaud et l'autre du froid, et l'effet peut être inversé par le renversement de la polarité. Cette utilisation de la physique transforme la menuiserie Technal en surface chauffante l'hiver et en paroi rafraîchissante l'été.

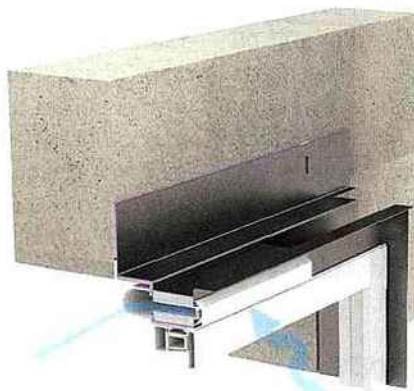
## Landolt crée une membrane spéciale pour les chantiers

Destiné à la protection temporaire, le non-tissé Allprotect by Landolt s'applique sur les planchers, escaliers, vitres, meubles, cabines d'ascenseur... Robuste, il protège contre les chocs. Imperméable et absorbant, il retient l'eau et les salissures. Antidérapant, il adhère sans coller (dos en polyéthylène), même verticalement. Enfin, il ne laisse aucun résidu en fin de chantier et est réutilisable. Proposé en rouleau (25x1 m), il peut être découpé sur mesure à partir de plans numérisés.



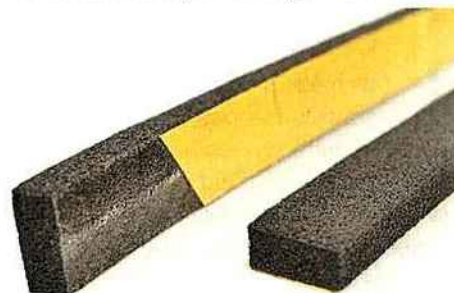
## Louineau lance un précadre avec ventilation intégrée

Le précadre PrecFix Ventilé, conçu pour la pose en applique des menuiseries, est équipé d'une mortaise en traverse haute, avec une entrée d'air pour la ventilation en simple flux. Entièrement assemblé en usine, ce système évite le perçage de mortaises dans le dormant des menuiseries, peu esthétiques et pouvant générer des déperditions énergétiques. Pourvu d'un double niveau de rupteurs de pont thermique en PSE, il procure un gain thermique de 50 à 80 % au niveau du pont thermique linéaire. Le débit d'air ventilé, d'une puissance acoustique de 40 dB, peut être adapté aux besoins. Dimensions sur mesure.



## Tramico soigne les carrelages au sol

Développé avec Bouygues, Tramicordon est désormais proposé à tous les acteurs de la construction. Ce cordon de mousse fabriqué par Tramico désolidarise le carrelage, le mur et la plinthe. Cette opération évite de nombreux problèmes au niveau des points singuliers.



## Trocellen isole à l'aérogel

Le panneau sandwich PJ-Homeskin combine 20 à 50 mm de composite à base d'aérogel et deux couches de 3 mm de polyéthylène réticulé. En option, 2 mm de masse lourde en caoutchouc de synthèse confèrent barrière pare-vapeur et isolation acoustique. Il se met en œuvre en intérieur, avec des profils métalliques pour la fixation et la réalisation d'une lame d'air, avec une finition en plaque de plâtre ou de fibre. Grâce au faible lambda de l'aérogel [15 mW/(m.K)], il offre, avec seulement 3 cm d'épaisseur, les mêmes performances qu'un produit standard de 7 à 9 cm.

