



Ces 5 innovations révolutionnent la salle de bains



©Smart & Blue

DIAPORAMA. Douche musicale, douchette connectée, robinet transparent... La salle de bains inspire les créateurs et les industriels. Découvrez cinq innovations qui bousculent ou vont bousculer nos habitudes.

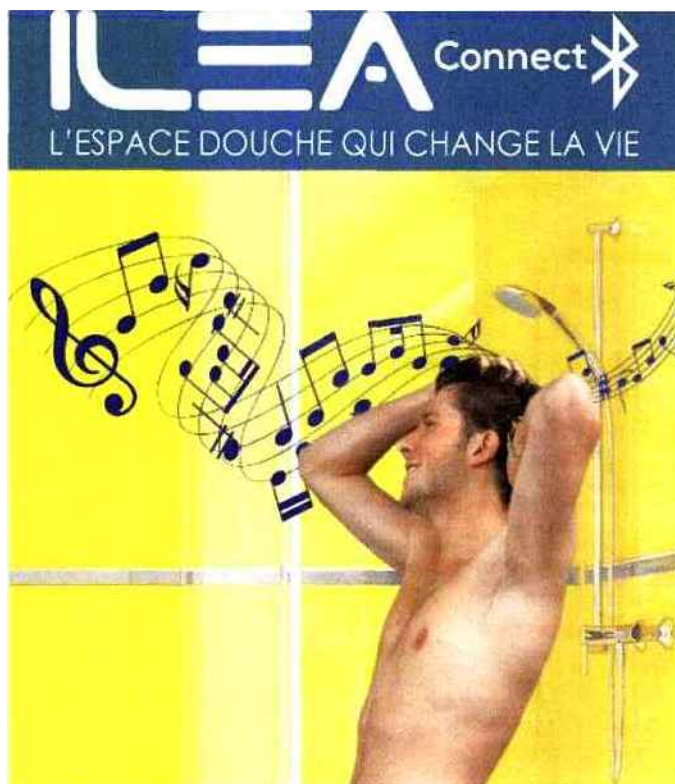
La salle de bains est devenue depuis quelques années une pièce à vivre à part entière. C'est pourquoi les fabricants chouchoutent leur création s'autorisant parfois des petites folies.

Que cela soit la douche, les toilettes, les vasques, les robinets... tous les éléments de la salle de bains inspirent. Pour preuve, le célèbre designer Starck travaille depuis plusieurs années avec la marque Hansgrohe. Dernièrement, il a développé Axor Starck V, un mitigeur transparent qui délivre un débit de 4 litres par minute (deux fois moins qu'un mitigeur traditionnel) pour économiser l'eau sans compromettre l'utilisation et peut se décliner en version surélevée ou deux trous. Cerise sur le gâteau : son bec est lavable au lave-vaisselle.

Mais les grandes marques ne sont pas les seules à jouer l'originalité. Des start-up, concepteurs indépendants commencent à pénétrer le marché voyant le potentiel de celui-ci. D'ailleurs, il est fort probable que le salon IdeoBain qui aura lieu en novembre 2017 à Villepinte sur le Mondial du Bâtiment nous livre ses nouveautés.



Ilea Connect, une douche musicale et connectée



Ilea Connect ©

Ilea Connect est une douche musicale qui s'appuie sur le "Hopman Sound Transfer", un haut-parleur qui transmet l'énergie vibratoire aux panneaux tricomposants afin qu'ils restituent une énergie acoustique. Exit les enceintes, ici ce sont les murs/le matériau qui revêt cette fonction. La bande passante est de 40 à 14000 Hz. Quant à l'installation, elle se veut simple puisque le "Hopman Sound Transfer" est posé rapidement de manière invisible sur les parois. Il se connecte à n'importe quel amplificateur comme tout autre haut-parleur. La connexion s'effectue via le bluetooth à partir de son smartphone, tablette...



SaniFree, les toilettes escamotables gain de place



MAP ©

Philippe Marleix et Rachel Arredondo ont justement imaginé un concept qui pourrait révolutionner l'aménagement des petits espaces, SaniFree. Il s'agit de toilettes escamotables, qui se replient à l'intérieur du mur comme un simple strapontin.



Hydrao, une douchette connectée pour réguler sa consommation d'eau



Hydrao ©

La start-up Smart & Blue a imaginé Hydrao, un pommeau de douche intelligent... et lumineux. Il mesure en temps réel votre consommation d'eau, et s'éclaire en fonction du nombre de litres d'eau consommés : vert pour moins de 10 L, orange à moins de 30 L, et rouge au-delà.

Une application connectée permet notamment de changer les seuils et les couleurs, de surveiller les consommations de chaque membre du foyer, et les économies réalisées sur l'ensemble du mois. Smart & Blue avance des économies possibles de plus de 200 euros par an pour une famille de 4 personnes - soit le volume d'une petite piscine (environ 30.000 litres d'eau).



Twido : un chauffe-eau intelligent conçu comme un meuble design



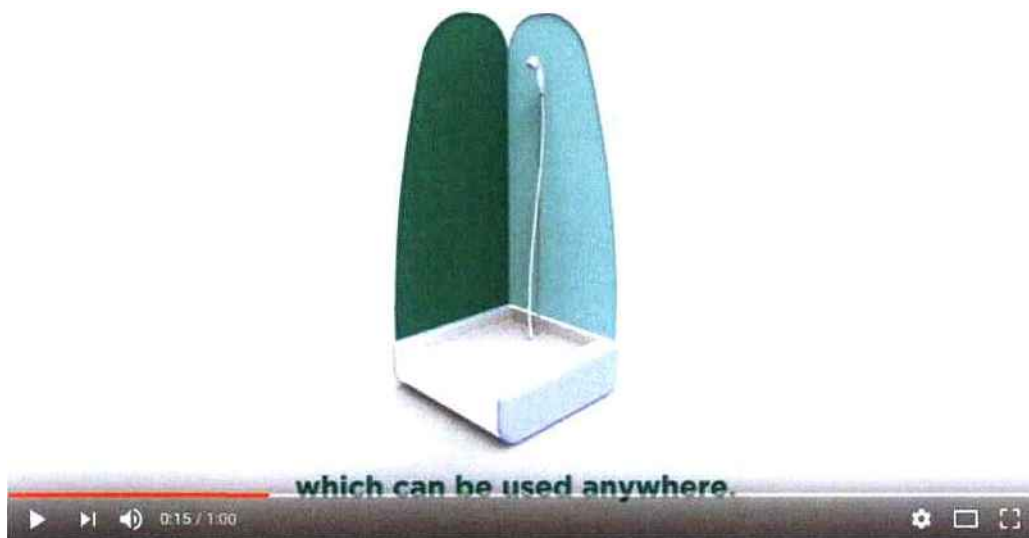
TWIDO ©

Le chauffe-eau Twido est discret. Impossible même de le percevoir dans une pièce de vie. Sa forme, travaillée par des designers et pensée comme un mobilier à part entière, s'intègre parfaitement dans une salle de bains et même ... dans un salon. "Il s'installe comme un meuble, prêt à poser par un professionnel", explique la société 2&GO qui le produit.

Dissimulé derrière un miroir, dans un rangement, le bâti-support d'un WC ou encore dans une mosaïque lumineuse, le chauffe-eau se glisse partout.



Hotaru la douche nomade



capture youtube ©

Hotaru peut être transporté n'importe où même sur Mars. Cette douche mobile, créée par deux ingénieurs japonais, a la possibilité d'offrir 50 douches avec seulement 20 litres d'eau.

Comment est-ce possible ? C'est grâce à un système de recyclage de l'eau qui serait capable d'atteindre 95 à 98%. Disposant d'une pompe et d'un filtre, le produit muni de détecteurs avertit si un problème d'hygiène et de qualité de l'eau surviennent.

Pliable, cette douche est facile à transporter.