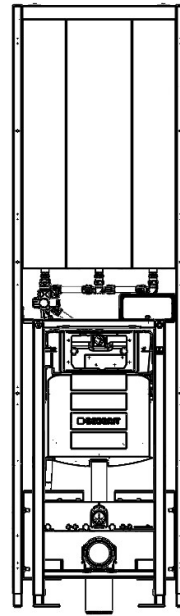
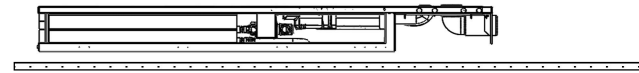


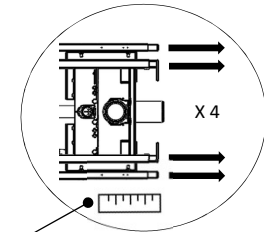
# T3-51W T4-102W



**0**



**1**



Standaard beviden de draadstangen (om het toilet op te hangen) zich op 31cm boven de vloer

## INSTALLATIEHANDLEIDING RAPIDE W TWIDO®

Leg de doos op een vlakke, stabiele ondergrond

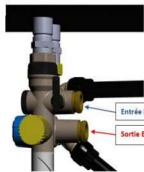


**AANPASSEN VAN DE VOETEN PLAT**  
De voeten moeten geregeld worden met behulp van een waterpas. De bouten moeten goed vastgedraaid worden (zie het vermelde Nm).

**2**

**A**

De koudwater oever moet bovenaan aangesloten worden op de bovenste veiligheidsgr oep



De afvoer vd veiligheidsgr oepen moet in PVC Ø32 uitgevoerd worden.

**B**

Zowel op het koud- als warmwaterci rcuit moet er een afsluitkraan geplaatst worden



**C**

De elektrische aansluiting moet in een waterdichte aftakdoos (PLEXO).



**D**

De TWIDO® moet beschermd worden door een stroomonderbre ker of schakelaar C16 (16 A)



**E**

mag NIET na een dag/nacht-schakelaar aangesloten worden



**F**

De elektrische installatie moet beschermd worden door een AC verliesstroomsch akelaar van 30 mA.

**G**

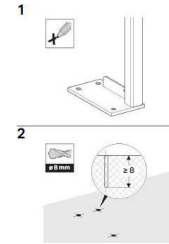
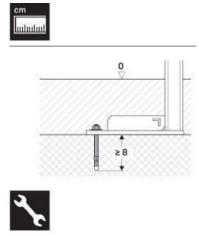
Aansluiting WC : zie bijgevoegde GEBERIT® handleiding

VOORBEREIDEN VAN DE  
AANSLUITING VAN DE TWIDO IN  
WATER EN ENERGIE



# T3-51W T4-102W

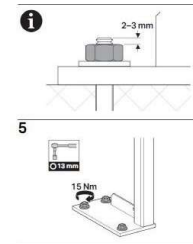
3



1 De openingen markeren op de vloer  
2 De bevestigingspunten goed aanduiden



3 De openingen boren  
4 De pluggen en bouten inslaan



5 De bouten vastdraaien

## INSTALLATIEHANDLEIDING RAPIDE W TWIDO®

DE TWIDO MOET WORDEN  
BEVESTIGD OP DE GROND  
Op betonnen ondergrond veilig  
bevestigd op de grond



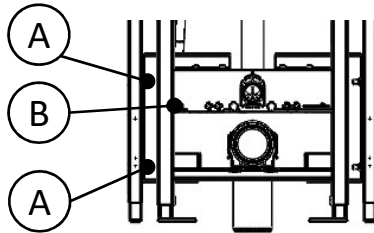
4



VOOR DE DEFINITIEVE AANPASSING VAN DE VOETEN, OM TE PASSEN AAN DE ONREGELMATIGHEDEN VAN DE BODEM, MOET DE TWIDO WORDEN VERTICAAL GEPLAATST EN VASTGESTELD.

**A** Schroef voor TWIDO® frame. Ringsleutel 15 (40Nm)

**B** Schroef voor inbouwreservoir Sleutel 13 (15Nm)



5



BESLISSENDE STAP OM TE PROFITEREN VAN DE GARANTIE

**A** Vul de Twido (Open de kleppen).

**B** Lucht uit het circuit verwijderen (open water kranen).

**C** Sluit de Twido elektrisch aan. De boilers begint automatisch in "permanente Walking" »

### BEVESTIG DE TWIDO AAN DE MUUR

Van toepassing op niet-dragende muur als een afgewerkt vloer stuk zonder Board.



### AANPASSING VOET HOOGTE

De fabrieksinstelling komt overeen met een standaard Schaalhoogte van 38 cm en 41 cm voor eenpersoon met beperkte mobiliteit

### VOORBEREIDING VAN DE INBEDRIJFSTELLING VAN DE TWIDO.

nauwgezet respect voor de volgorde van de stappen A, B, C



Pour l'utilisation du TWIDO®, et les manuels d'utilisation, se rendre à l'adresse suivante :

[www.mytwido.com/manuel](http://www.mytwido.com/manuel)